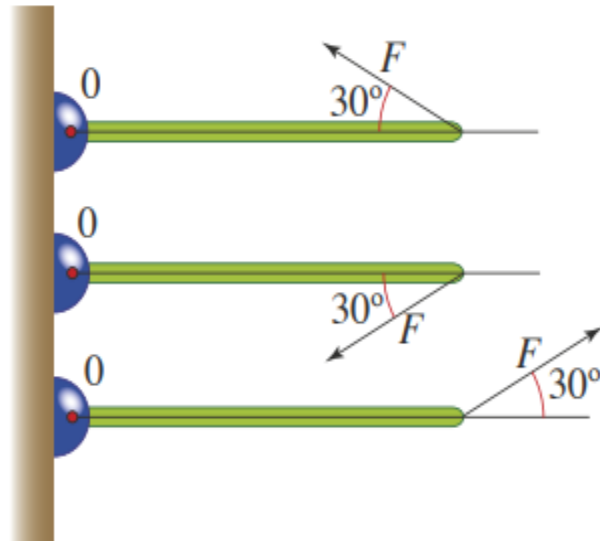


1. En la figura se muestran tres barras de 2 metros de largo que pueden girar alrededor de un pivote, O . En uno de los extremos se aplica una fuerza de 50 N que forma con la barra un ángulo de 30° . Determinar el valor del torque en cada caso.



2. De acuerdo con la figura, calcular el valor del torque para los siguientes casos:

- La fuerza \vec{F} mide 50 N, es aplicada a 0,7 m del eje y el ángulo α entre la fuerza y la barra mide 37° .
- La fuerza \vec{F} mide 50 N, es aplicada a 0,7 m del eje y el ángulo α entre la fuerza y la barra mide 53° .

